

Přehled zvažovaných změn v oblastech podpory (Fichích) Strategického plánu LEADER "Sudety – místo k setkávání"

aktualizovaný návrh 31. 3. 2011 - navrhované změny jsou vyznačeny červeně

fiche (číslo a název)	žadatelé	výše dotace režim podpory	hlavní oblasti podpory a preferované aktivity	obecný rámec podporovaných aktivit	návaznost na PRV
1. Zachování a zhodnocení historického dědictví regionu Český Západ	- obce - svazky obcí - neziskové org. - církevní org. - podnikatelé	30tis. – 1mil. Kč 90%* jen investiční výdaje (netýká se studií) NVP/DM	- záchrana objektů kulturního dědictví vč. historických parků, zahrad nebo krajinných prvků (minimálně konzervace současného stavu, ideálně však kompletní rekonstrukce) - zpracování studií obnovy a další související dokumentace - vytváření regionálních venkovských muzeí a expozic – preferovány budou interaktivní a zážitkové expozice - projekty, které jsou impulsem pro přípravu konkrétních navazujících investičních projektů - zapojování veřejnosti do přípravy (komunitní plánování, veřejná diskuse nad návrhy úprav nebo využití budov) a realizace projektů (např. formou dobrovolnických brigád, workshopů, workcampů) a jejich následného využívání (např. formou společenských a kulturních akcí) a následně údržby – preferovány budou další inspirativní metody zapojování veřejnosti	- obnova nemovitých objektů pro využití (např. kult., hist. a tech. památek, sakrálních staveb, hradíšť, voj. opevnění, montánních staveb, drobných památek v krajině, atd.) vč. úprav okolí - revitalizace historických parků, zahrad, alejí apod. ve vazbě na stavební obnovu památky - restaurování movitých předmětů kulturního dědictví, které budou zpřístupněny veřejnosti - výstavní expozice a muzea, panely - příjezdové komunikace, parkoviště, osvětlení apod. - pořízení techniky na údržbu souvisejících veřejných prostranství - studie, plány, výzkumy, posudky apod., související publikační činnost (knihy, letáky, brožury, pracovní listy, web...)	III.2.2. III.2.1.1. III.2.1.2.
2. Obnova a kultivace veřejných prostranství jako míst k setkávání	- obce - svazky obcí - neziskové org. - církevní org.	30tis. – 1mil. Kč 90%* NVP/DM	- obnova veřejných prostranství sloužících jako místa k setkávání, pro volnočasové aktivity i jako centra (vizitky) obcí - zapojování veřejnosti do přípravy (komunitní plánování, veřejná diskuse nad návrhy úprav nebo využití budov) a realizace projektů (např. formou dobrovolnických brigád, workshopů, workcampů) a jejich následného využívání (např. formou společenských a kulturních akcí) a následně údržby – preferovány budou další inspirativní metody zapojování veřejnosti	- obnova veřejných prostranství vč. mobiliáře, vodních, herních a dalších prvků - obnova a výstavba hřišť a sportovišť - přístupové komunikace, parkoviště, ... - veřejné osvětlení, obecní rozhlas, bezpečnostní systémy apod. - parkové úpravy, - nákup techniky pro údržbu veřejných prostranství	III.2.1.1. III.2.1.2.
3. Veřejné budovy a hřiště jako místa k setkávání	- obce - svazky obcí - neziskové org. - církevní org.	30tis. – 1mil. Kč 90%* NVP/DM	- zlepšení stavu veřejných budov vč. jejich výstavby - využívání technologií, které povedou k úsporám energií - zapojování veřejnosti do přípravy (komunitní plánování, veřejná diskuse nad návrhy úprav nebo využití budov) a realizace projektů (např. formou dobrovolnických brigád, workshopů, workcampů) a jejich následného využívání (např. formou společenských a kulturních akcí) a následně údržby – preferovány budou další inspirativní metody zapojování veřejnosti	- obnova a výstavba veřejných budov, vzdělávacích a volnočasových zařízení (úřady, multifunkční prostory, obecní a spolkové domy, knihovny, školky, školy, školící centra, DDM, hřiště, sportoviště, koupaliště, půjčovny, klubovny, nouzové byty, krizová centra, mateřská centra, zdravotnická centra, stacionáře, DPS, zařízení pro handicapované, útulky pro zvířata, prodejny smíšeného zboží, stabilního tržiště, pošty) vč. úprav okolí - nákup vybavení a zařízení	III.2.1.2. III.2.1.1. III.1.3.
X3. Zlepšení dopravní obslužnosti regionu	- svazky obcí	30tis. – 1mil. Kč 90% NVP/DM 40% VP	DOPLNIT	- pořízení mikrobusu/minibusu	III.2.1.2.
4. Zařízení pro zdravý životní styl jako formu poznávání krajiny	- obce - svazky obcí - neziskové org. Z.S.P.Ø - podnikatelé	30tis. – 1mil. Kč 90%* NVP/DM	- koordinované projekty zapadající do rámce rozvoje šetrného cestovního ruchu v regionu - projekty využívající potenciálu přírodního a historického bohatství regionu, aniž by hrozila jeho devastace či nenávratné poškození - interaktivní formy interpretace přírodního, kulturního a historického dědictví a šetrné zásahy do přírody - využití nových metod značení v terénu - např. formou GPS	- obnova a budování turistických tras a stezek (pěší, cyklo, hippo, naučné apod.) vč. mobiliáře (odpočívadla, infopanely, interaktivní prvky apod.) - obnova a budování rozhleden - nákup techniky pro údržbu - přístupové komunikace, nástupní místa apod. - propagace projektu – tištěný leták nebo průvodce, pracovní listy, internetové stránky apod.	III.1.3. II.2.4.2. III.2.1.1.

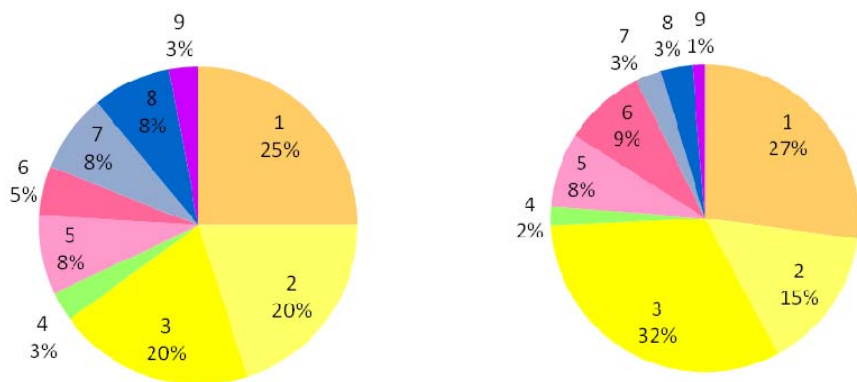
* Snížení procentní míry dotace na 60-70% v případě, že nebude dodrženo zapojení veřejnosti do přípravy nebo realizace projektu.

<p>5. Infrastruktura pro služby v oblasti cestovního ruchu ve vazbě na podnikatelské subjekty</p>	<ul style="list-style-type: none"> - obce - svazky obcí - zemědělci - podnikatelé (nezemědělci do 2 let historie v cest. ruchu) 	<p>30tis. – 1mil. Kč 50%-30% BV/DM</p>	<ul style="list-style-type: none"> - koordinované projekty zapadající do rámce rozvoje šetrného cestovního ruchu v regionu - agroturistika, hippoturistika - zážitková a gurmánská turistika - zvyšování stravovacích a ubytovacích kapacit - vytvoření pracovních příležitostí v regionu - BV – motivační účinek podpory, pouze investice 	<ul style="list-style-type: none"> - obnova a výstavba ubytovacích kapacit (min. 5 pokojů, max. 60 lůžek), stravovacích zařízení (pouze v návaznosti na ubyt.), objektů pro sportovní využití (koupaliště, jízdárna, hřiště, ...), základního wellness a půjčoven sport.potřeb vč. vybavení - rozvoj agroturistiky, hippoturistiky - obnova a výstavba drobných provozoven (např. výroba a prodej místních produktů) - obnova a budování veř. přístupných tur. tras a stezek (pěší, cyklo, hippo, naučné apod.) vč. mobiliáře a rozhleden - propagace výstupů – letáky, internet, poutače, ... (jen u DM) 	<p>III.1.3. III.1.2.</p>
<p>6. Infrastruktura pro služby v oblasti cestovního ruchu ve vazbě na veřejné subjekty</p>	<ul style="list-style-type: none"> - obce - neziskové org. - církevní org. - podnikatelé 	<p>30tis. – 1mil. Kč 90% kromě studií jen investiční výdaje NVP/DM</p>	<ul style="list-style-type: none"> - koordinované projekty zapadající do rámce rozvoje šetrného cestovního ruchu v regionu - projekty využívající potenciálu přírodního a historického bohatství regionu, aniž by hrozila jeho devastace či nenávratné poškození - vytváření regionálních informačních center - muzea a expozice - interaktivní formy interpretace přírodního, kulturního a historického dědictví a šetrné zásahy do přírody 	<ul style="list-style-type: none"> - obnova objektů kulturního dědictví (zámky, fary, ...) pro využití v cestovním ruchu (ubytovací kapacity, školící centra, návštěvnická a informační centra, muzea, ...) vč. vybavení - restaurování movitých předmětů kulturního dědictví, které budou zpřístupněny veřejnosti - obnova a výstavba objektů pro sportovní využití (koupaliště, hřiště, ...) a turistických tras a stezek (pěší, cyklo, hippo, naučné apod.) vč. mobiliáře - úpravy okolí, parkoviště, apod. - související publikační činnost (knihy, letáky, brožury, web...) 	<p>III.2.2. III.2.1.2. III.1.3.</p>
<p>7. Diverzifikace činnosti zemědělských subjektů</p>	<ul style="list-style-type: none"> - zemědělci s min. 2letou historií 	<p>30tis. – 1mil. Kč 50%-25% BV/DM</p>	<ul style="list-style-type: none"> - diverzifikace činností zemědělských subjektů - podnikatelské aktivity, které využívají místních přírodních a kulturních zdrojů - vytvoření nabídky místních produktů - vytvoření pracovních příležitostí v regionu - ekonomická soběstačnost podpořených aktivit - zavádění marketingových či regionálních známek 	<ul style="list-style-type: none"> - rozvoj nezemědělské činnosti a produkce (rekonstrukce a výstavba objektů a ploch, nákup zařízení a technologie vč. mobilní) ve vybraných oblastech - zavedení vytápění prostor pro podnikání biomasou, výroba tvarovaných biopaliv - zpracování a marketing zemědělských a potravinářských produktů - propagace výstupů – letáky, internet, poutače, ... (jen u DM) 	<p>III.1.1. I.1.3.1.</p>
<p>8. Podpora rozvoje drobného podnikání</p>	<ul style="list-style-type: none"> - mikropodnikatelé nezemědělci 	<p>30tis. – 1mil. Kč 50% BV/DM</p>	<ul style="list-style-type: none"> - podpora drobného podnikání a rozvoj řemesel - podnikatelské aktivity, které využívají místních přírodních a kulturních zdrojů - vytvoření nabídky místních produktů - vytvoření pracovních příležitostí v regionu - ekonomická soběstačnost podpořených aktivit - zavádění marketingových či regionálních známek 	<ul style="list-style-type: none"> - rozvoj drobného podnikání a řemeslné výroby (rekonstrukce a výstavba objektů a ploch, nákup zařízení a technologie vč. mobilní) ve vybraných oblastech - zavedení vytápění prostor pro podnikání biomasou, výroba tvarovaných biopaliv - zpracování a marketing zemědělských a potravinářských produktů - vzdělávání podnikatelů v oblasti rozvoje podnikání - propagace výstupů – letáky, internet, poutače, ... (jen u DM) 	<p>III.1.2. I.1.3.1. III.3.1.</p>
<p>X8. Rozvoj zemědělství</p>	<ul style="list-style-type: none"> - zemědělci 	<p>30tis. – 1mil. Kč 60-40%</p>	<ul style="list-style-type: none"> - důraz na vytváření místních produktů - podpora prodejních technologií zemědělských produktů 	<ul style="list-style-type: none"> - rekonstrukce a výstavba hospodářských budov (vč. vybavení), pastevních areálů, kotelen, školek, apod. - pořízení mobilních technologií vč. prodejních automatů 	<p>I.1.1.1. I.1.3.1. III.1.1.</p>
<p>9. Podpora vzdělávání a informovanosti v regionu Český Západ</p>	<ul style="list-style-type: none"> - neziskové org. 	<p>30tis. – 1mil. Kč 100% de minimis</p>	<ul style="list-style-type: none"> - vzdělávací semináře zaměřené na odborné znalosti, orientaci v dotační problematice, podporách v nezaměstnanosti, či sociální, kulturní, historické či environmentální problematice - informování o zásadách POV a principech místního partnerství - dlouhodobé vzdělávací kurzy 	<ul style="list-style-type: none"> - vzdělávací, informační, konzultační a poradenské aktivity vč. exkurzí v jedné z těchto oblastí: diverzifikace činností nezemědělské povahy, podpora zakládání podniků a jejich rozvoje, podpora cest. ruchu, obnova a rozvoj vesnic, občanské vybavení a služby, ochrana a rozvoj kult. dědictví venkova 	<p>III.3.1.</p>

Návrh úpravy procentního rozdělení alokace mezi jednotlivé Fiche

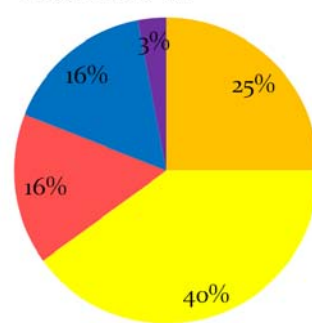
	Dosavadní plán		Skutečnost 2008-10		Návrh 2011-13	
	Dle Fichí	Dle témat	Dle Fichí	Dle témat	Dle témat	Odpovídající roční alokace
1. Zachování a zhodnocení historického dědictví regionu Český Západ	25%	25%	27%	27%	20%	1,2 mil. Kč
2. Obnova a kultivace veřejných prostranství jako míst k setkávání	20%	40%	15%	47%	45%	2,7 mil. Kč
3. Veřejné budovy a hřiště jako místa k setkávání	20%		32%			
X3. Zlepšení dopravní obslužnosti regionu	-	-	-	-		
4. Zařízení pro zdravý životní styl jako formu poznávání krajiny	3%	16%	2%	19%	15%	0,9 mil. Kč
5. Infrastruktura pro služby v oblasti cestovního ruchu ve vazbě na podnikatelské subjekty	8%		8%			
6. Infrastruktura pro služby v oblasti cestovního ruchu ve vazbě na veřejné subjekty	5%		9%			
7. Diverzifikace činnosti zemědělských subjektů	8%	16%	3%	6%	20%	1,2 mil. Kč
8. Podpora rozvoje drobného podnikání	8%		3%			
X8. Rozvoj zemědělství	-	-	-	-		
9. Podpora vzdělávání a informovanosti v regionu Český Západ	3%	3%	1%	1%	-	-

Porovnání plánu a skutečnosti rozdělení alokace na Fiche v období 2008-10



Porovnání plánu na období 2008-10 s návrhem plánu na období 2011-13 rozdělení alokace na témata

Plán 2008-10



Návrh 2011-13

